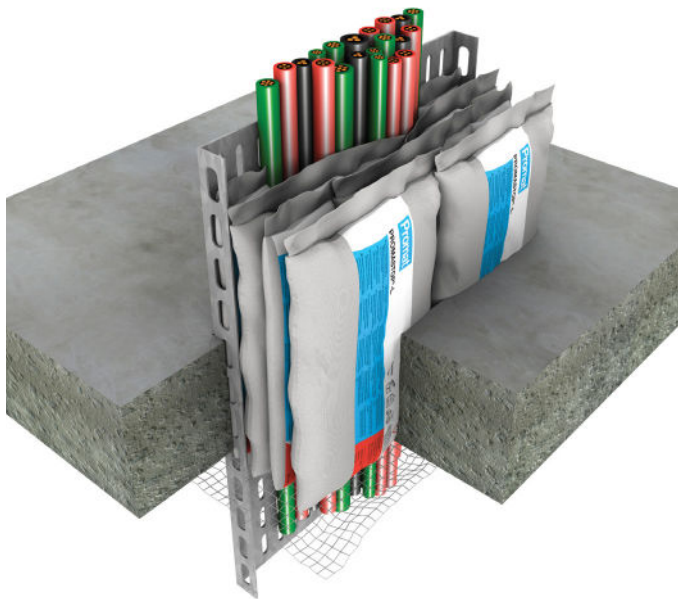


## PROMASTOP®-S och PROMASTOP®-L Brandtätningsskudde Produkthanteringsanvisningar

Genomföringstätning SE 1.0



### PROMASTOP®-S och PROMASTOP®-L



PROMASTOP®-S och PROMASTOP®-L brandtätning är en grafitbaserad kudde som möjliggör snabb, enkel och dammfri installation. Kuddar som tidigare har installerats kan återanvändas förutsatt att de inte har utsatts för brand.

#### Allmän information

- Lämplig för kabeltransportsystem och plaströr med en ytterdiameter på max 50 mm.
- Installera PROMASTOP®-S och PROMASTOP®-L kuddar förskjutna med ett mönster som påminner om tegelväggar.
- Se till att det finns tillräckligt utrymme runt ledningarna för att installera en brandtätande genomföringstättning. Annars måste tillräckligt utrymme skapas.

#### Systeminstallation

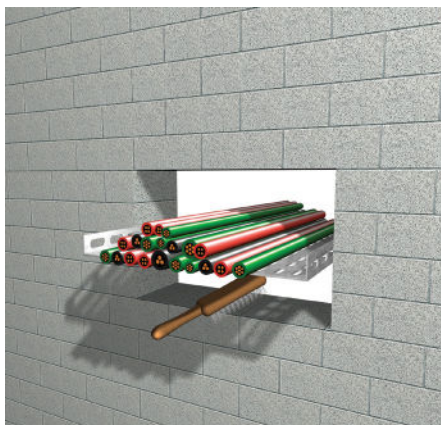
Se ETA, klassificeringsrapport eller handboken för installation på kablar, rör, kanaler och kopplingar.

#### Säkerhetsinformation

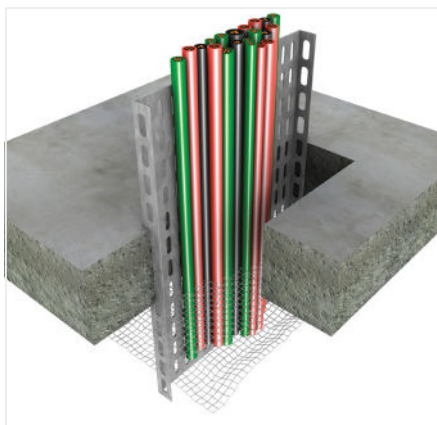
Säkerhetsdatablad kan erhållas vid förfrågan.

Öppning		Kabelvolym			
		10 %	20 %	30 %	40 %
0,1 m <sup>2</sup>	PROMASTOP®-S +	3	2	2	2
	PROMASTOP®-L	12	11	10	9
0,2 m <sup>2</sup>	PROMASTOP®-S +	6	4	4	4
	PROMASTOP®-L	24	22	20	18
0,3 m <sup>2</sup>	PROMASTOP®-S +	9	6	6	6
	PROMASTOP®-L	36	33	30	27
0,4 m <sup>2</sup>	PROMASTOP®-S +	12	8	8	8
	PROMASTOP®-L	48	44	40	36
0,5 m <sup>2</sup>	PROMASTOP®-S +	15	10	10	10
	PROMASTOP®-L	60	55	50	45
0,6 m <sup>2</sup>	PROMASTOP®-S +	18	12	12	12
	PROMASTOP®-L	72	66	60	54
0,7 m <sup>2</sup>	PROMASTOP®-S +	21	14	14	14
	PROMASTOP®-L	84	77	70	63
0,8 m <sup>2</sup>	PROMASTOP®-S +	24	16	16	16
	PROMASTOP®-L	96	88	80	72
0,9 m <sup>2</sup>	PROMASTOP®-S +	27	18	18	18
	PROMASTOP®-L	108	99	90	81
1,0 m <sup>2</sup>	PROMASTOP®-S +	30	20	20	20
	PROMASTOP®-L	120	110	100	90

### Installationsanvisningar



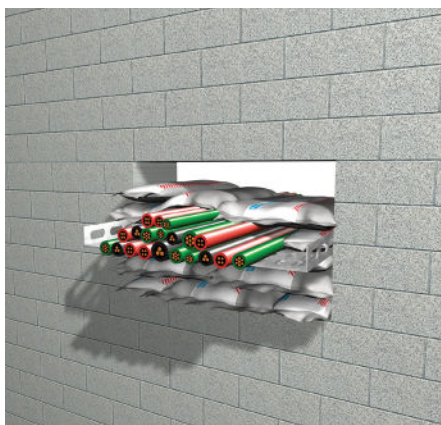
1. Rengör öppningen.



2. Endast för horisontella applikationer: fäst en stödstruktur (t.ex. ett stålgerill) på undersidan av golvet.



3. Det första lagret med kuddar ska installeras under kablarna och/eller rören.



4. Täck kablar och/eller rör med brandtätningsskuddar.



5. Stäng öppningen med brandtätningsskuddar, dessa ska läggas som tegel i en tegelvägg, dvs. med förskjutna vertikala fogar och kuddarna måste vara tätt packade i öppningen. Det är viktigt att det inte finns några mellanrum i öppningen eller runt ledningarna.



6. Sätt på ID-etiketten.