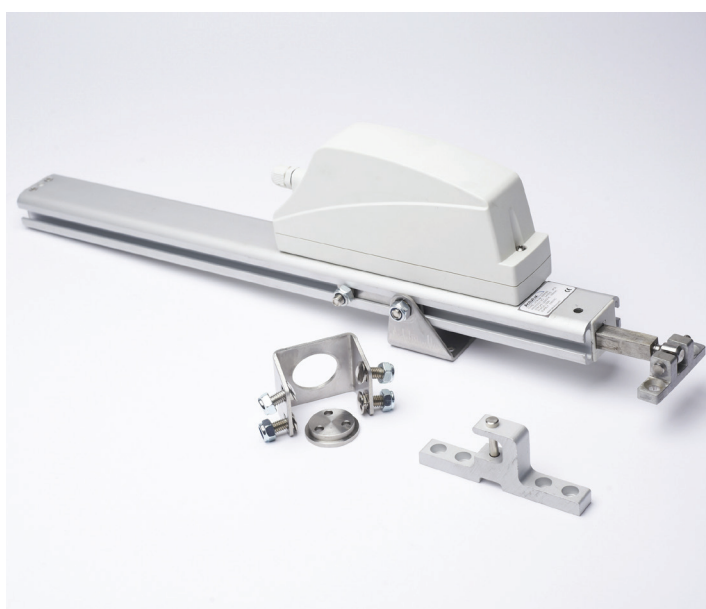




Elektrisk Vinduesåbner - Tandstangsmotor HTRW 24 VDC / HTRWA 230 VAC

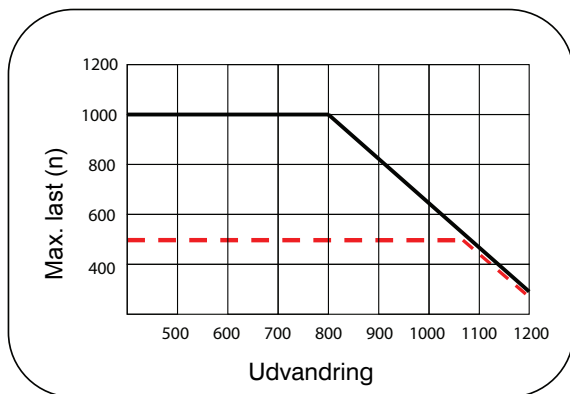


- For alle vinduestyper
- Mikroprocessorstyret motorelektronik
- Åbningslængder op til 1000 mm
- To forskellige hastigheder - en til komfortventilation og en til brandventilation
- Op til 1000 N kraft
- Programmerbare indstillinger (synkro, kraft, hastighed og slaglængde)
- Synkrodrift op til 8 motorer med
- Strømforsyning 24VDC og 230VAC
- Softclose funktion
- 2.5 m silikonekabel
- Profilet er lavet af anodiseret aluminium

Elektrisk Vinduesåbner - HTRW 24 VDC / HTRWA 230 VAC

Model	Strøm-forsyning	Tryk-/Træk-kraft	Udvandring (mm)	Låsekraft	Tætnings-grad	Temperatur	Hastighed (mm/sek.)		Str. (mm) (LxBxH)
							Komfort	Brand	
HTRW 500/350	24 VDC / 1A	500 / 500	350	1500N	IP 65	-5° C - 50° C	10		545 x 53 x 121
HTRW 1000/350	24 VDC / 1,4A	1000 / 1000	350	1500N	IP 65	-5° C - 50° C	10		545 x 53 x 121
HTRW 500/600	24 VDC / 1A	500 / 500	600	1500N	IP 65	-5° C - 50° C	10	10	795 x 53 x 121
HTRW 1000/600	24 VDC / 1,4A	1000 / 1000	600	1500N	IP 65	-5° C - 50° C	10	10	795 x 53 x 121
HTRW 500/800	24 VDC / 1A	500 / 500	800	1500N	IP 65	-5° C - 50° C	10	14	995 x 53 x 121
HTRW 1000/800	24 VDC / 1,4A	1000 / 1000	800	1500N	IP 65	-5° C - 50° C	10	14	995 x 53 x 121
HTRW 500/1000	24 VDC / 1A	500 / 500	1000	1500N	IP 65	-5° C - 50° C	10	17	1195 x 53 x 121
HTRW 1000/1000	24 VDC / 1,4A	1000 / 1000	1000	1500N	IP 65	-5° C - 50° C	10	17	1195 x 53 x 121
HTRWA 500/350	230VAC / 25VA	500 / 500	350	1500N	IP 65	-5° C - 50° C	10		545 x 53 x 121
HTRWA 1000/350	230VAC / 30VA	1000 / 1000	350	1500N	IP 65	-5° C - 50° C			545 x 53 x 121
HTRWA 500/600	230VAC / 25VA	500 / 500	600	1500N	IP 65	-5° C - 50° C			795 x 53 x 121
HTRWA 1000/600	230VAC / 30VA	1000 / 1000	600	1500N	IP 65	-5° C - 50° C			795 x 53 x 121
HTRWA 500/800	230VAC / 25VA	500 / 500	800	1500N	IP 65	-5° C - 50° C			995 x 53 x 121
HTRWA 1000/800	230VAC / 35VA	1000/1000	800	1500N	IP 65	-5° C - 50° C			
HTRWA 500/1000	230VAC / 25VA	500/500	1000	1500N	IP 65	-5° C - 50° C			
HTRWA 1000/1000	230VAC / 35VA	1000/1000	1000	1500N	IP 65	-5° C - 50° C			

Max. trykkraft på motoren



Dimensioner

